

# 科普 关于造血干细胞捐献，你想问的都在这里



爱心宝贝的日常

经常被问到几个问题

“捐献造血干细胞到底是抽骨髓还是抽血液？”

“捐献造血干细胞影响健康吗？”

“我想加入中华骨髓库，需要做什么？”

“有幸和患者配型成功，我要做什么？”

“一直没有和患者配型成功，我能做什么？”

还有.....

“入库后，我还能.....退出吗？”



今天

爱心宝贝回答你

所有问题



捐献造血干细胞由外周血进行采集  
形式类似于无偿献血之机采血小板



捐献造血干细胞和无偿献血一样  
安全、科学、无损健康



如果您年龄在18-45周岁、身体健康  
符合无偿献血条件



可在常住地参加无偿献血的同时  
填写《造血干细胞捐献者同意书》  
并留取约8毫升血液  
即可加入中华骨髓库



中华骨髓库为每一位新加入的志愿捐献者  
留有7天的静思期



如果您在此7天内改变主意  
请立即通知所在地中华骨髓库省级管理中心  
或当地红十字会



一旦患者与您检索配型成功，在征得您同意后



中华骨髓库将再次抽取约8毫升血液  
与患者的血样进行HLA高分辨检测<sup>Q</sup>

中华骨髓库将再次抽取约8毫升血液  
与患者的血样进行HLA高分辨检测<sup>Q</sup>



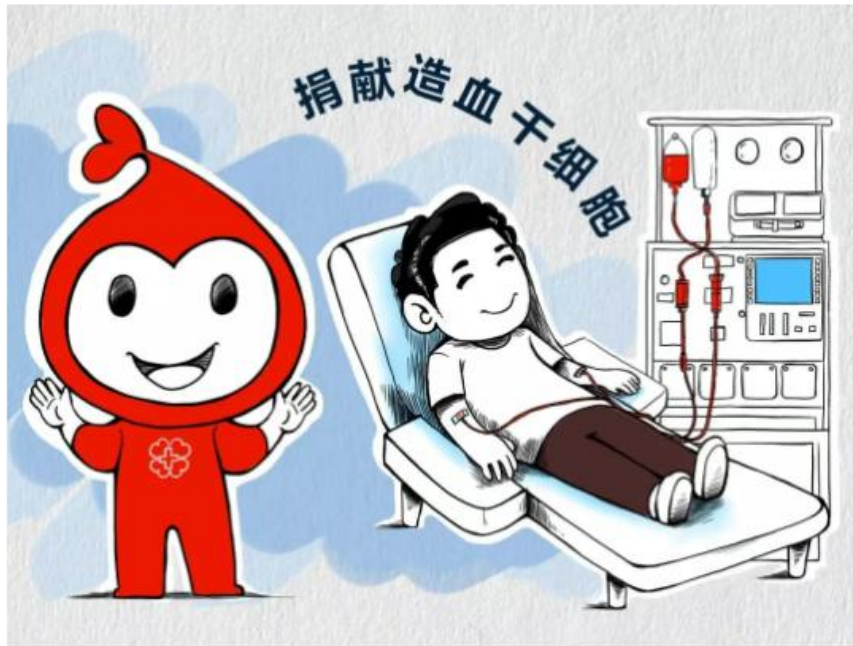
高分辨检测相合后  
中华骨髓库会安排您进行体检



在注射动员剂<sup>Q</sup>后



进行外周血造血干细胞采集

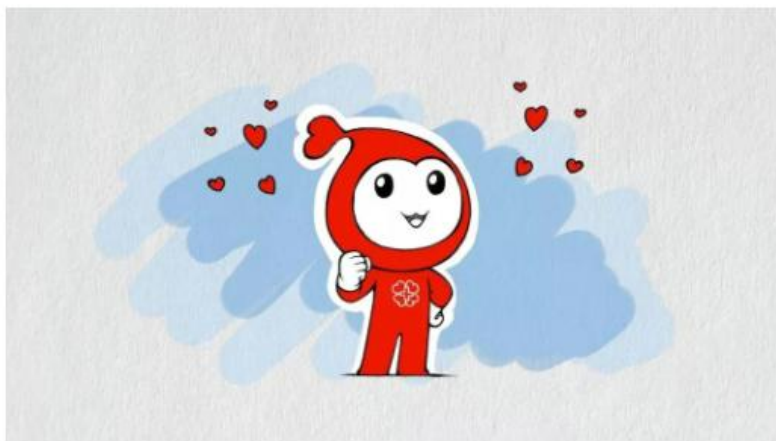




您的造血干细胞会被火速送至患者所在医院  
由医护人员输注患者体内



生命种子生根发芽





在您捐献后6个月左右  
中华骨髓库将安排您进行健康体检



捐献后两年内  
中华骨髓库会对您进行健康随访



捐献后

中华骨髓库会为您提供一年的相关保险



不要认为您一直没有和患者配型成功

就没有贡献

只要加入了中华骨髓库，您就会参与每一天、

每一位患者的检索配型

这意味着，每一位患者都和您的数据进行过匹配



这就是您爱的奉献!

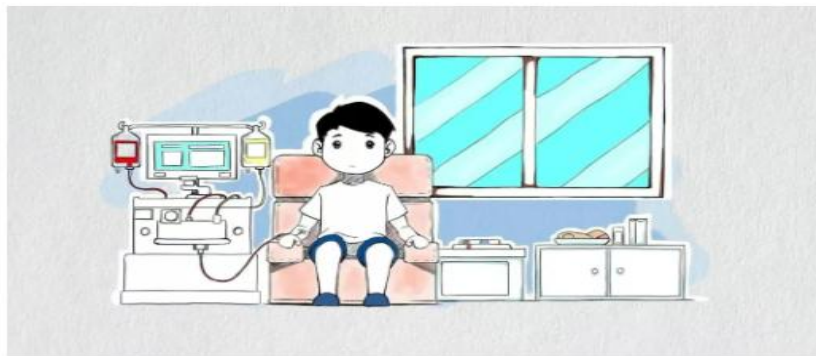


当然，在等待与患者配型相合的时间里

中华骨髓库欢迎您积极参加无偿献血



特别是无偿献血小板



为更多临床患者贡献一份力量!



**【特别提醒】**

虽然  
在您加入中华骨髓库后任何阶段  
您都有权利随时退出

**但是!**

高分辨和体检阶段的退出  
将使很多因病致贫的患者家庭雪上加霜!

**临捐退出  
更会对患者生命造成重创!**

所以  
请您在每次做出决定时  
都能慎重! 慎重! 再慎重!

☹ 请勿“临捐反悔”



献血捐髓救人

安全、科学、无损健康



深思熟虑入库，义无反顾捐献  
加入中华骨髓库，传递生命新希望



**加入中华骨髓库 传递生命新希望**