



**【献血科普】**一套关于献血的漫画，很暖很温馨

**我要献血！**

**作为一名热血青年**



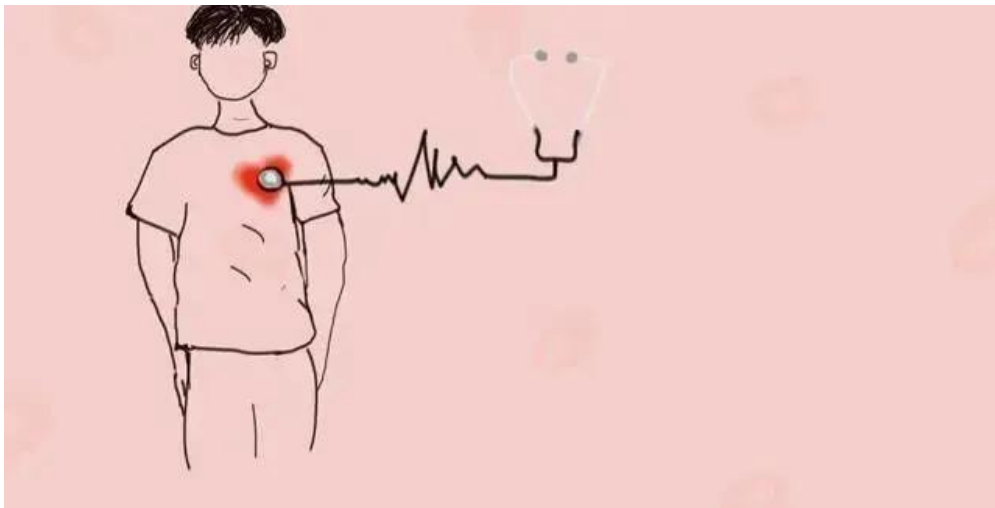
**你来到献血车前，  
勇敢地说出“我要献血”**



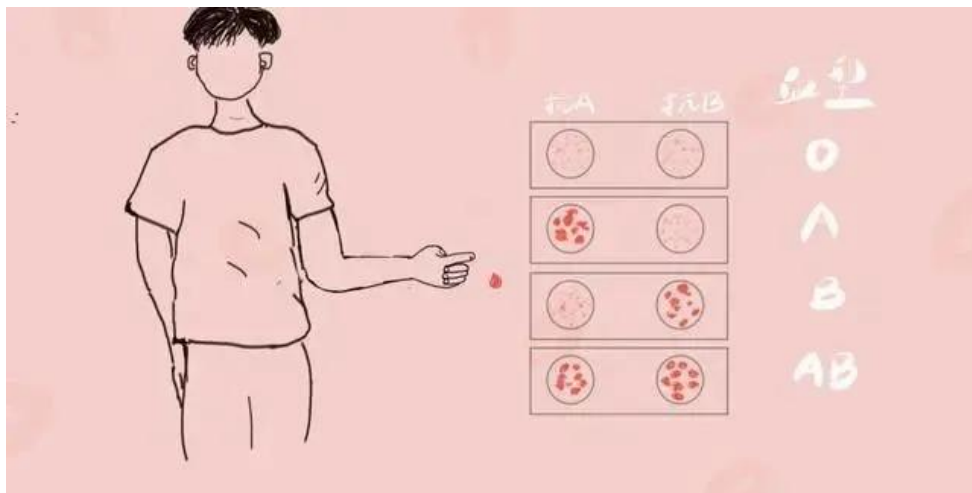
于是你将收到一份献血登记表



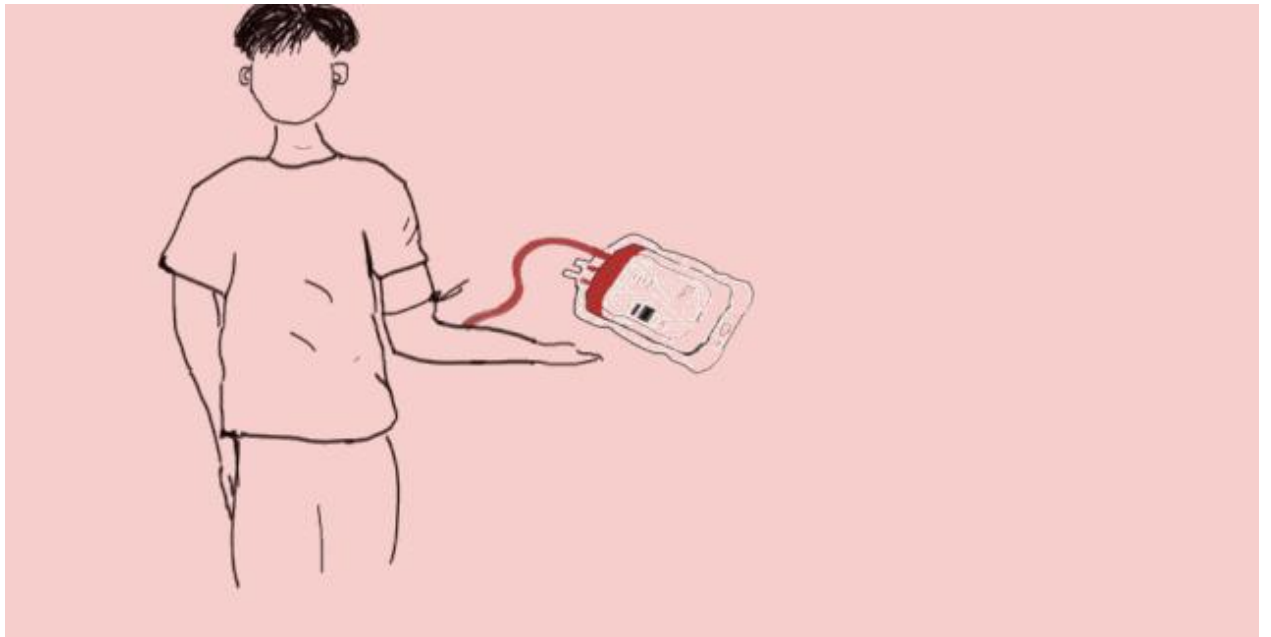
填写完毕后进行体格检查



检查合格后采集血样进行简单的血液筛查



血液筛查合格后你才真正进入献血过程



稍作休息你便是有证的人了!



血液去了哪儿？

你献的血都去哪儿了？

又是如何“安全”地用于挽救生命的？

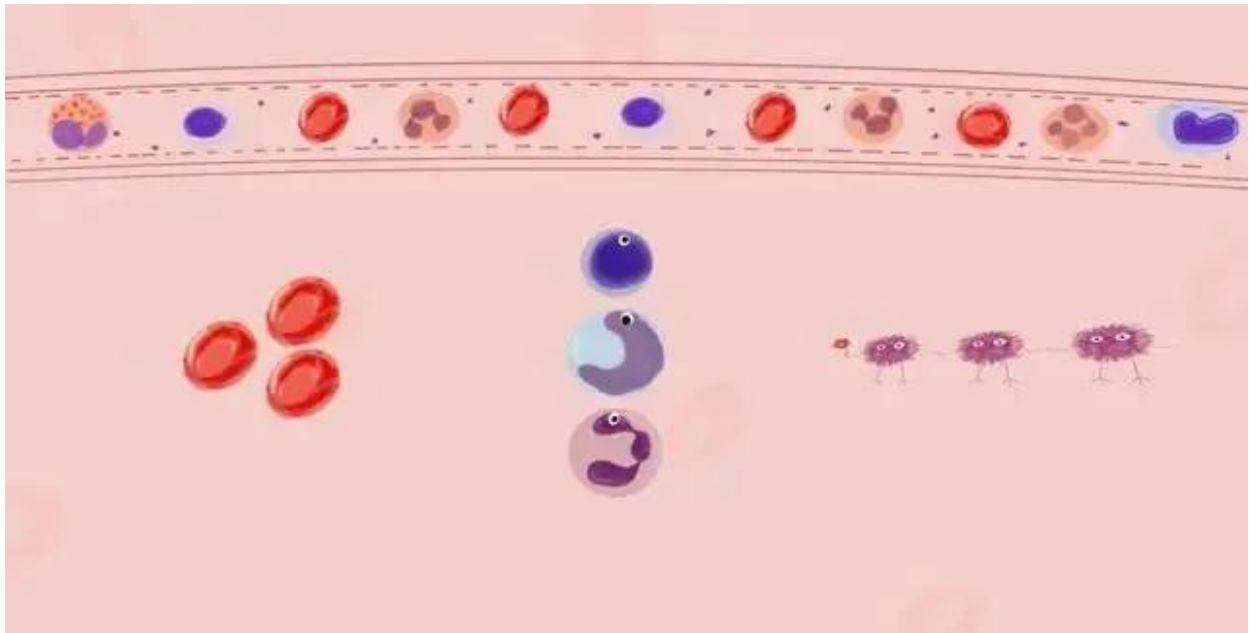


我们先来了解一下血液的组成

人体的血液由血浆和血细胞组成

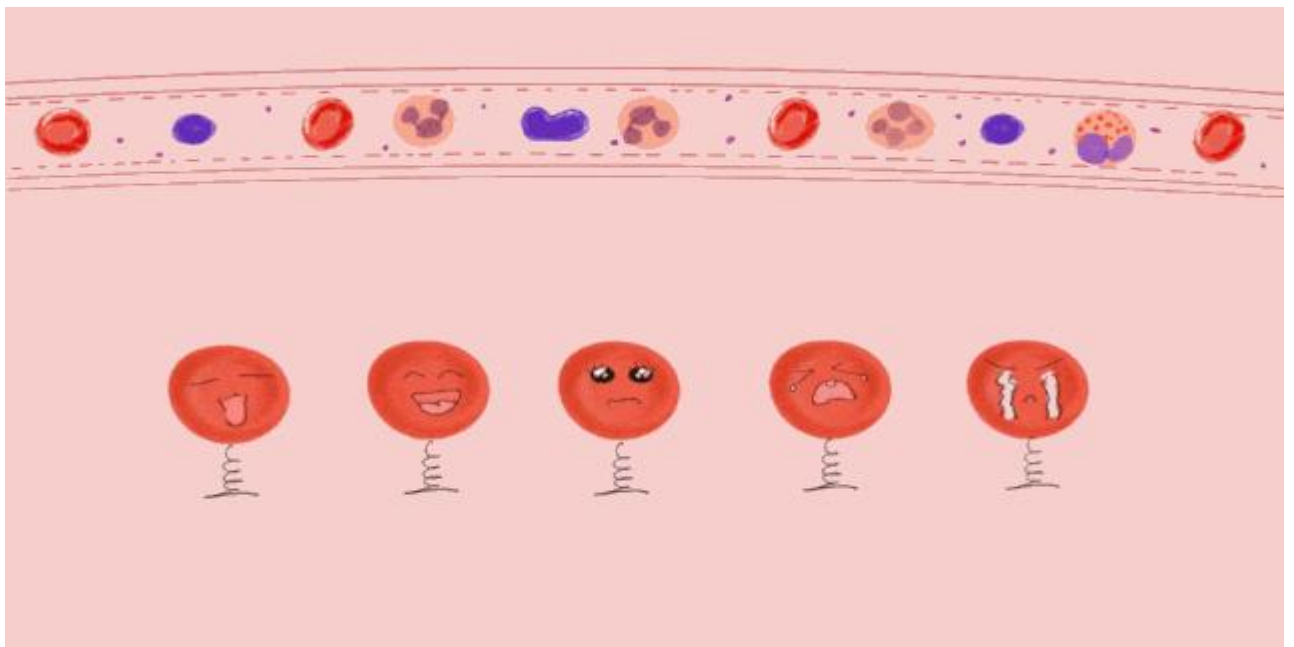


血细胞主要包括红细胞、白细胞、血小板

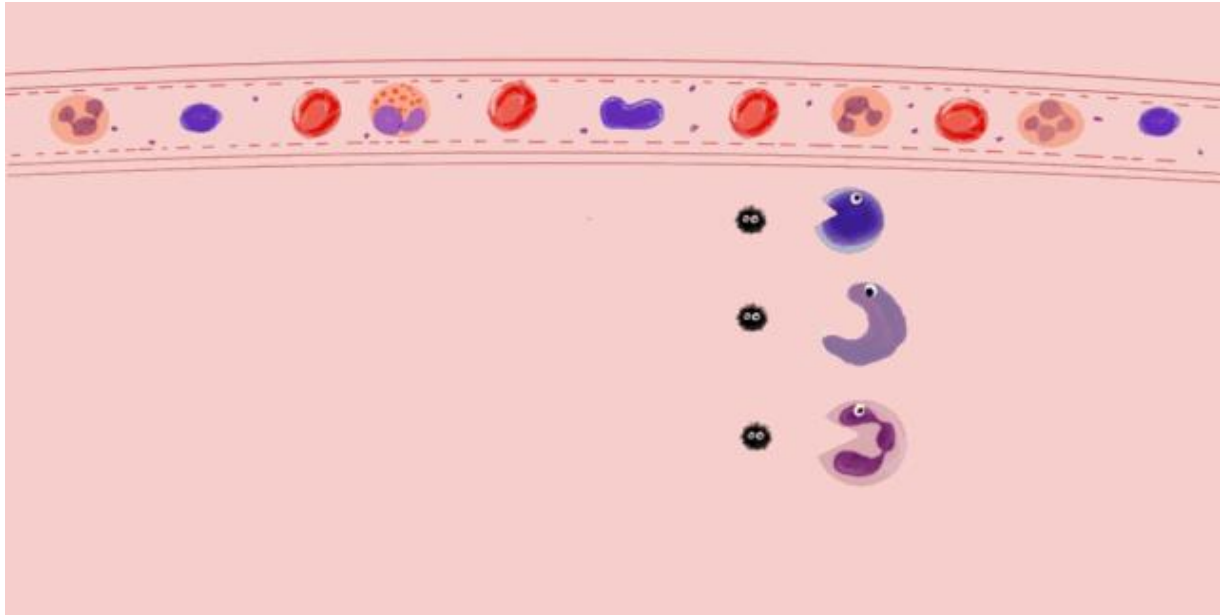


红细胞中含有血红蛋白

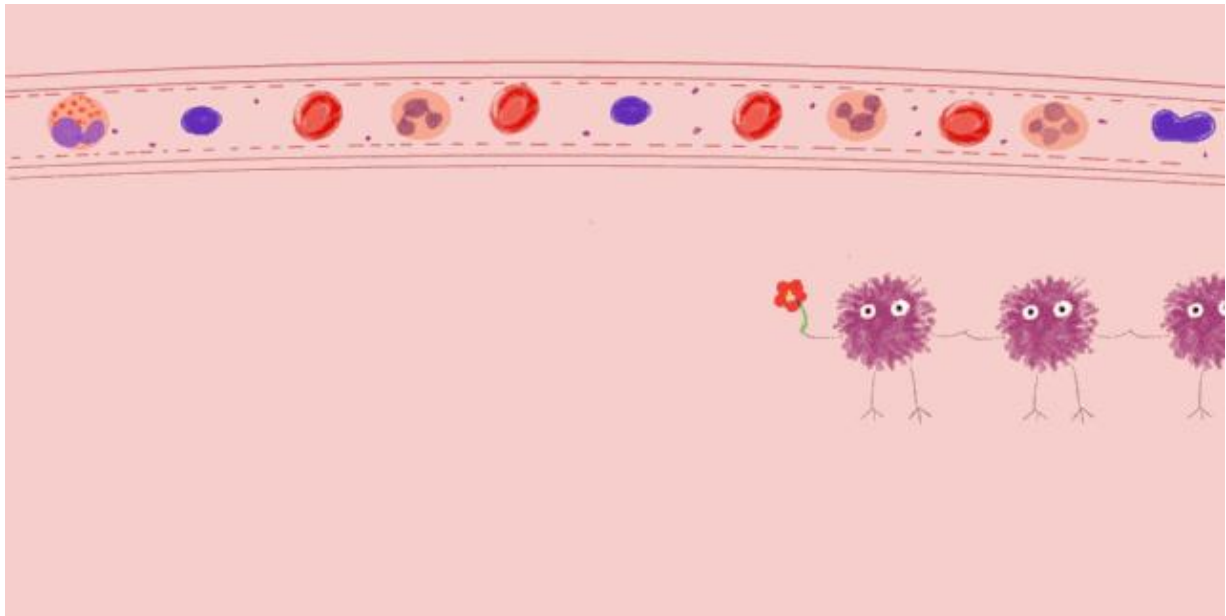
可以将氧气运送至全身并将二氧化碳运出体外



**白细胞能帮助人体抵御细菌、病毒  
和其他异物的侵袭**



**血小板在人体出血时发挥凝血和止血的功能**



**但离体后的血液并不能直接用于患者**

**必须使用专业的血液运输箱**



**血液运送至血液中心后**

**中心工作人员首先要对血袋进行扫码入库**



血样则被送到检验科进行检测



根据国家要求

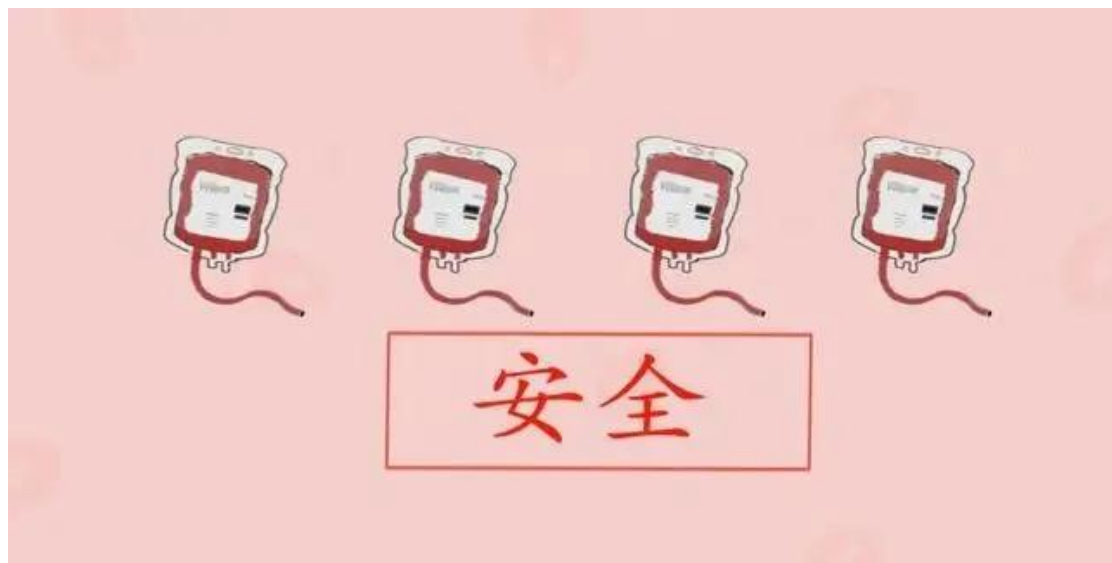
血液中心要对所有血液进行乙肝、丙肝、

HIV、梅毒螺旋体的检测

丙氨酸氨基转移酶

ABO 血型、RhD 血型

以确保血液质量和安全





检测不合格的血液会由专业人员进行销毁

检测合格的血液会转入成分制备科进行制备

根据临床用血需求制备出红细胞、血浆、血小板

随后，发往各家医院



送到医院的血液制品

首先会来到一个叫输血科的地方

在这里入库储存





**临床医生根据患者病情需求**

**开出输血申请单**



**输血科血液相容性检测**

**患者在输血前也有一些必须检测的项目**

**包括血常规、乙肝、丙肝、HIV、梅毒螺旋体、**

**血型鉴定、不规则抗体筛查等**

**最后用受血者血液和供血者血液进行交叉配血试验**

主侧和次侧都相合

才能确保供血者血液安全的输注到受血者体内

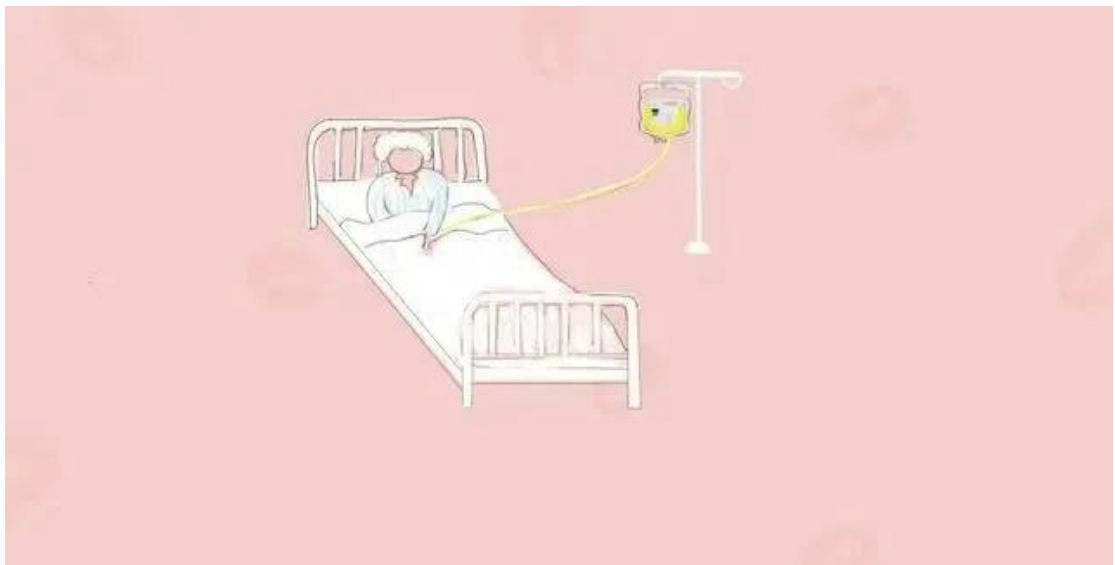


临床用血

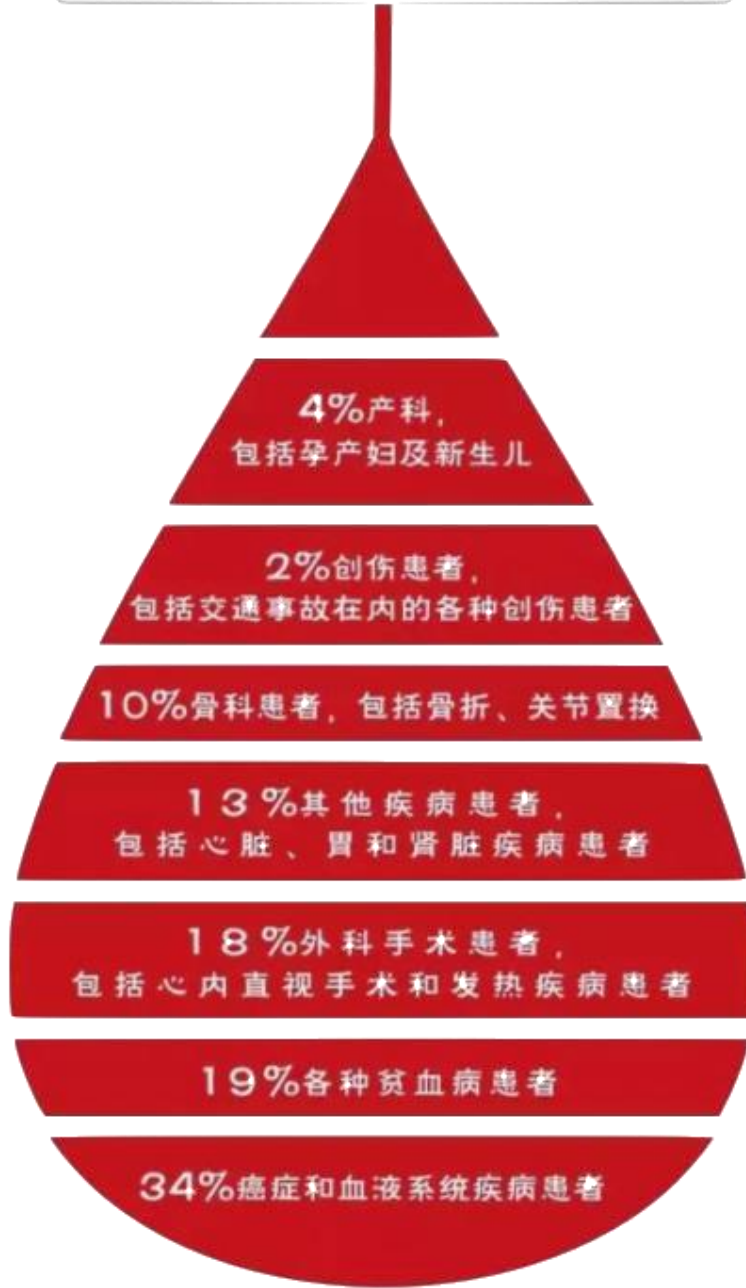
输血是挽救生命的最后一道防线

医生根据病情选择不同的血液制品





**您的爱心献血可以挽救  
下面这些人的生命**

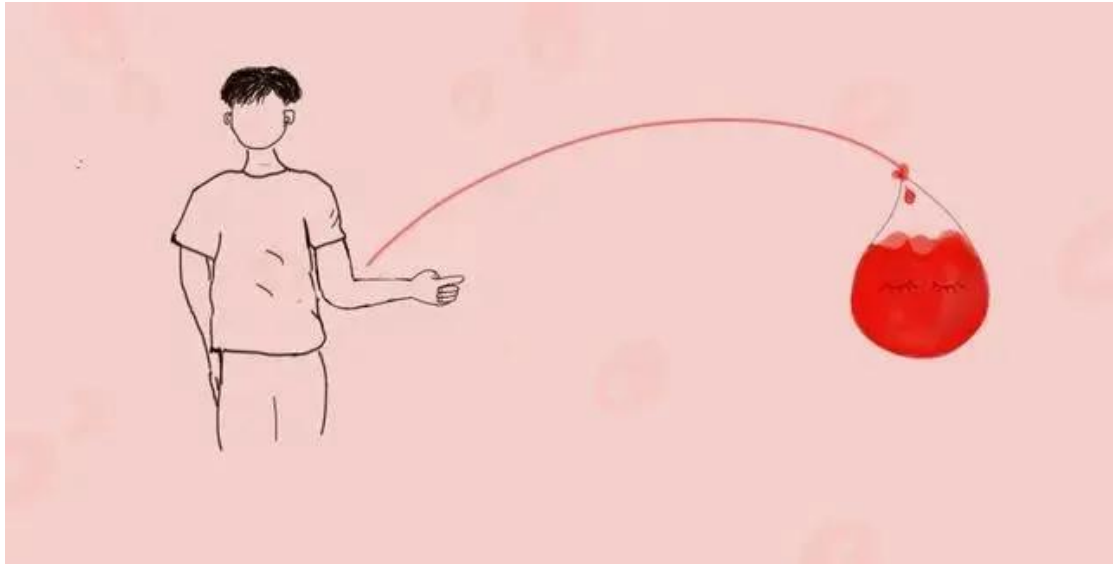


**看到这里**

**大家已经了解**

**血液离开您的身体**

**其实是去完成了它新的使命**



**一袋血会制成不同的成分用到不同的病人身上**

**一个人的用量往往是多人共同奉献的结果**



**输血的意义在于挽救生命**

**正因为您的慷慨**

**正因为您的无私**

**生命才得以延续**

**正因为您的奉献**

**生命才能被重新点亮**